

Bregenzzerwald



Lebendige Kunstszene

Mit einer Vernissage im Gasthaus zur Brauerei wird am 1. Oktober die diesjährige Kunstbräu-Ausstellung eröffnet. 19 Künstler und Künstlerinnen aus der Region präsentieren – heuer erstmals an drei Standorten – ihre Werke. >> Seite 2



Ortsporträt Bezau

Bevor der Winter kommt, wird Bezau mit Gallomat und Wochenmarkt noch einmal zum Outdoor-Treffpunkt. Auch die großen Baustellen liegen vor der kalten Jahreszeit im Zeitplan. >> Seite 23



Berufe ausprobieren

„Komm vorbei und mach dir dein eigenes Bild“ lautet das Motto bei der Freiluft-Lehrlingsmesse am 29. September 2023, von 10 bis 18 Uhr, auf dem Lagerplatz der Dachdeckerei und Spenglerei Baldauf in Sulzberg. 14 Betriebe sind mit dabei und gewähren Einblick in 18 Lehrberufe. >> Seite 22

Die Sonderbeilage erscheint als entgeltliche Einschaltung.



Foto: @MiaFelime_GOLDENFOX

Egg Einkauf & Genuss
www.einkauf-genuss.at
ich kauf im Wald

SUSANNE BÖMMER
GORBACH
SPORT & MODE AU | MODE EGG

Kunstbräu-Ausstellung zeigt Vielfalt

19 Künstler und Künstlerinnen laden zur Vernissage an drei Standorten in Alberschwende.

ALBERSCHWENDE Mit einer Vernissage im Gasthaus zur Brauerei am Sonntag, den 1. Oktober, um 11 Uhr wird die diesjährige Kunstbräu-Ausstellung eröffnet. 19 Künstler und Künstlerinnen aus der Region und darüber hinaus präsentieren - heuer erstmals an drei Standorten - ihre Werke. Die Ausstellung setzt ein beeindruckendes Zeichen für die lebendige Kunstlandschaft im Bregenzerwald.

Seit zwei Jahren ist die Kunstszene im Bregenzerwald in vollem Aufschwung. Kunstschaaffende treffen sich regelmäßig zu Stammtischen und Atelierbesuchen und organisieren nun bereits zum zweiten Mal die Ausstellung „Kunstbräu“ in Alberschwende. „Der Bregenzerwald dient vielen talentierten Künstlern und Künstlerinnen als Inspirationsquelle, und die Kunstbräu-Ausstellung rückt ihr kreatives Schaffen ins Rampenlicht“, sagt Veronika Sutterlüty, Leiterin des Kulturbüros Bregenzerwald.

Foto: @Kulturbüro



Kunst an drei Orten

Die Kunstbräu-Ausstellung wird vom 1. bis 22. Oktober an drei Standorten im Ortszentrum von Alberschwende stattfinden. Neben dem Stammhaus, dem Gasthaus zur Brauerei, werden heuer auch Mesmers Stall und die Räumlichkeiten der Raiffeisenbank Alberschwende zum Ausstellungsort. Die Gruppenausstellung stellt Werke von Künstlern und Künstlerinnen aus, die sowohl im Bregenzerwald als auch international künstlerisch tätig sind. „Obwohl ich seit drei Jahren in Wien lebe, identifiziere ich mich stark mit dem Bregenzerwald, der auch weiterhin in meinen Arbeiten zu sehen ist. Wien ist eine temporäre Heimat. Gerade deshalb freue ich mich, gemeinsam mit anderen Kunstschaaffenden aus der Region aufzutreten und den Kontakt auf diese Weise aufrechtzuerhalten“, betont Wilhelm Berbig, der im Oktober zum ersten Mal seine Werke beim Kunstbräu zeigt.

Organisatorische Unterstützung erhält die regionale Kunstcommunity vom Kulturbüro Bregenzerwald. „Es gilt die regionalen Künstler und Künstlerinnen zu vernetzen, politische Verantwortliche für die regionale Kunstszene zu sensibilisieren,

Foto: @Elena Schertler



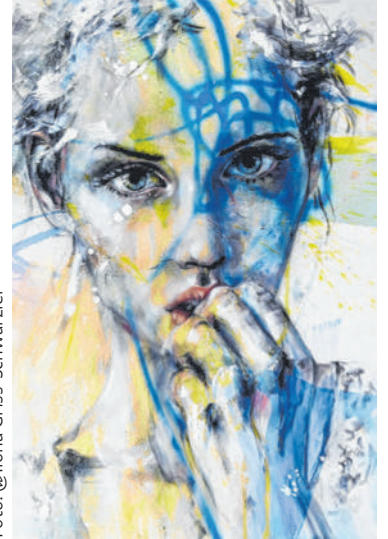
eine Community aufzubauen, Raum für künstlerisches Schaffen zur Verfügung zu stellen, um sie dann in weiterer Folge an die Region zu binden und das Potenzial im Bregenzerwald zu halten“, betont Veronika Sutterlüty.

Rahmenprogramm

An drei Wochenenden finden Führungen durch alle drei Ausstellungsstandorte statt. Ausgangspunkt und

Treffpunkt zur Führung ist das Gasthaus zur Brauerei. Auf Anfrage sind Gruppenführungen buchbar. Im Rahmen der Langen Nacht der Museen ist Kunstgenuss in Mesmers Stall auch am Abend möglich. Bei der Kinderkunstaktion „BauMal!“ gestalten am 7. Oktober Menschen ab 8 Jahren mit Klettergurt, Spray und Farbe die Fassade. Zum Picknick am 13. Oktober laden die Künstler und Künstlerinnen zu Musik, Boccia und Pastis!

Foto: @Ilona Griss-Schwärzler



Die Kunstbräu-Ausstellung dauert vom 1. bis 22. Oktober 2023.

Öffnungszeiten an allen drei Standorten sind jeweils Freitag und Samstag von 16 bis 18 Uhr und Sonntag von 10 bis 12 Uhr. Alle Infos findet man unter www.kulturbuero.online/kunstbraeu

Teilnehmende Künstler und Künstlerinnen: Daniela Bechter, Wilhelm Berbig, Matthias Guido Braudisch, Martin Flatz, Ewald Fetz, Ilona Griss-Schwärzler, Arno Hagspiel, Norbert Kaufmann, Anita Lehner, Sarah Raffaella Jackel, Lisa Jakob, Lugh Hastur, Hanno Metzler, Michaela Moosbrugger-Ortner, Nicole Scheffknecht, Elena Schertler, Sabine Stauss-Wouk, Robert Weinmann, Sophia Weinmann.

Foto: @Anna Amanda Steurer

